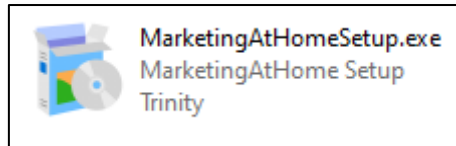
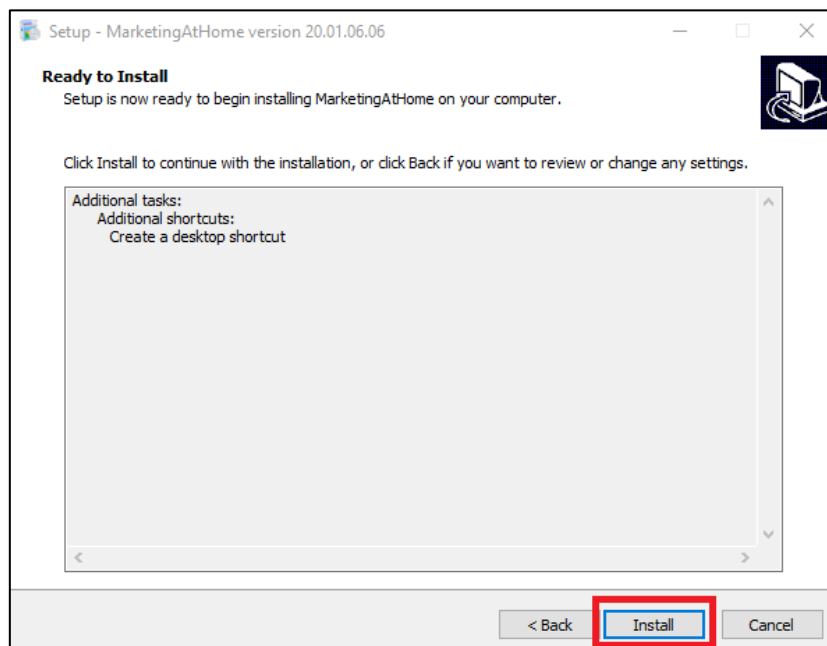
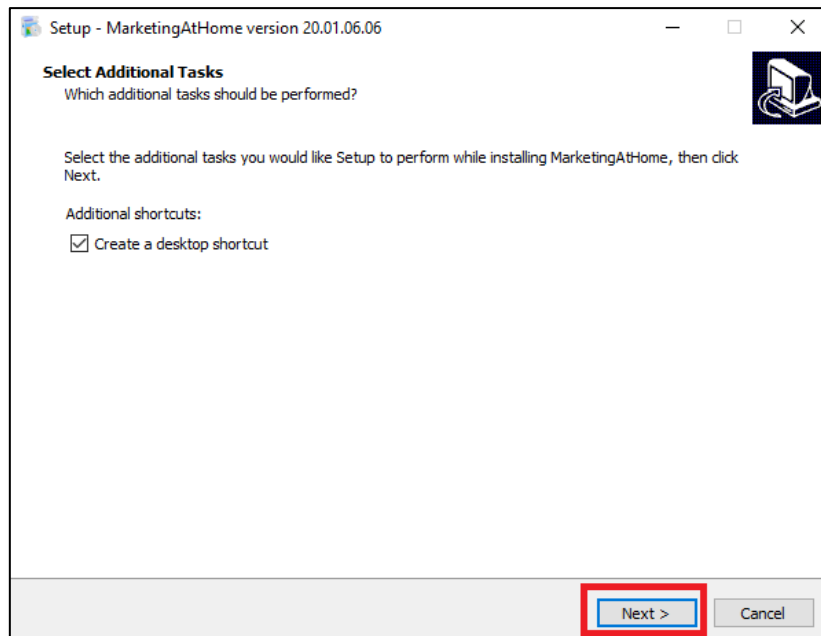


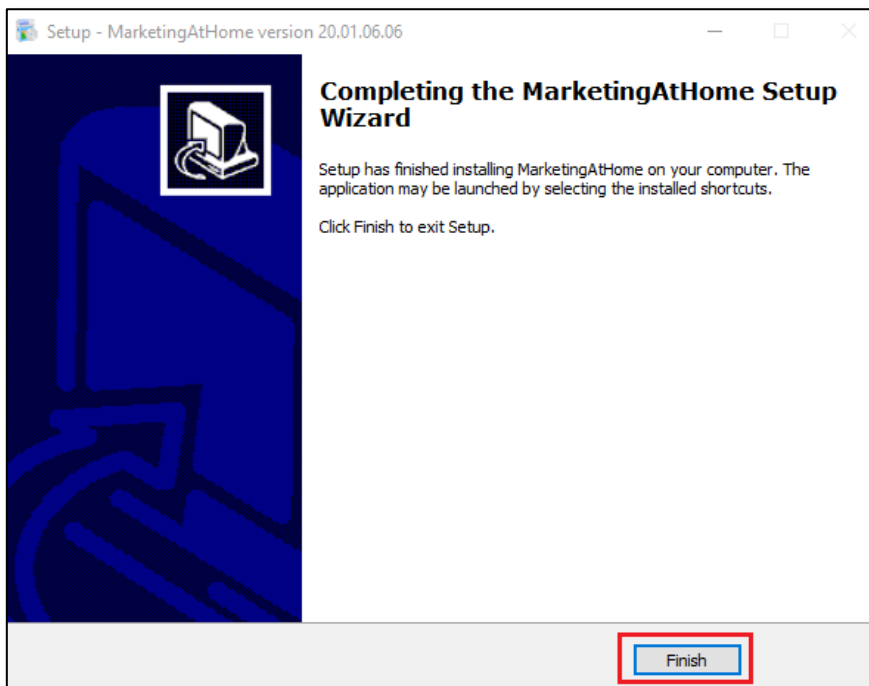
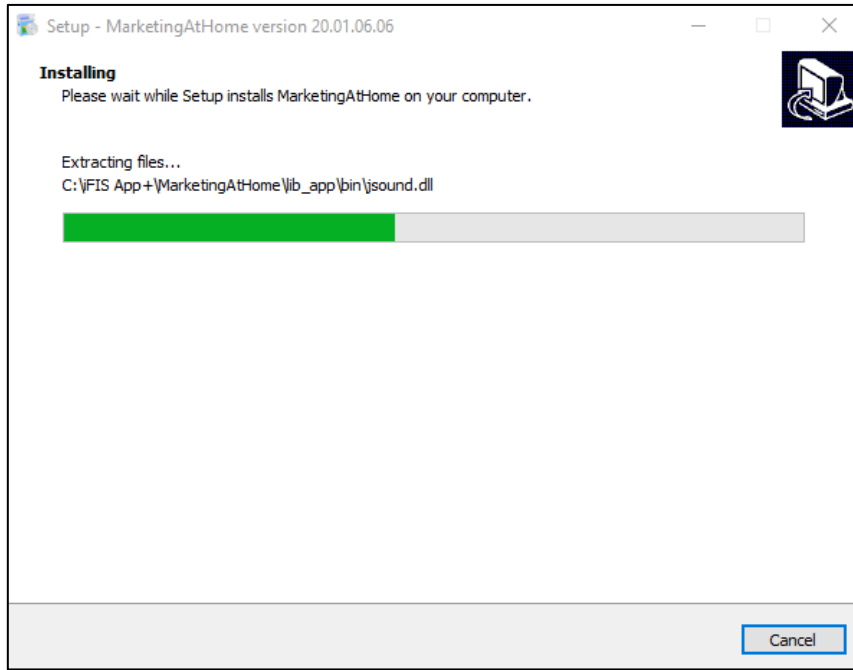
## ขั้นตอนการติดตั้ง iFIS MarketingAtHome

**Step 1.** Download “FIS MarketingAtHomeSetup.exe”



**Step 2.** Double Click ที่ “MarketingAtHomeSetup.exe” แล้วกด “Next” และกด “Install” หลังจากนั้นรอสักครู่จนโปรแกรมติดตั้งเสร็จจากนั้นให้กด “Finish”

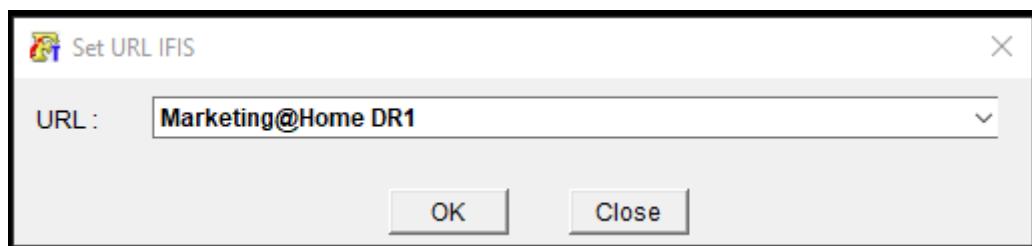
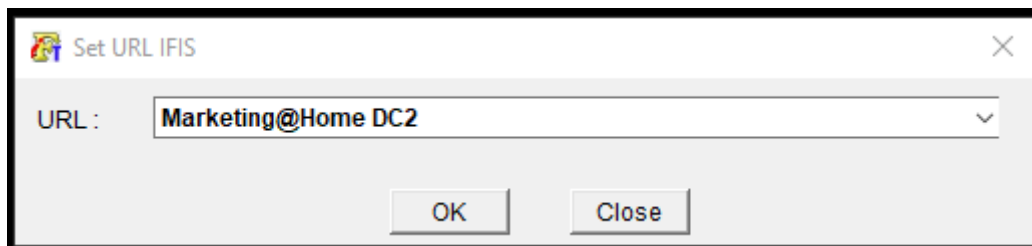
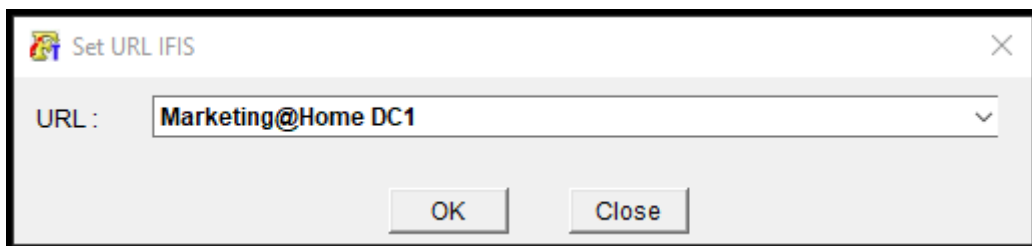




**Step 3.** หลังจากทำการติดตั้ง “FIS MarketingAtHome” เรียบร้อยแล้วที่หน้าจอจะได้ Icon ตามรูปด้านล่างนี้



**Step 4.** เมื่อทำการเรียก “FIS MarketingAtHome” ขึ้นมาให้กดปุ่ม  เพื่อเลือก URL ใช้งานจากนั้นกด OK



**\*\*\* Marketing@Home DR1 จะใช้ในกรณีที่ระบบงานสำนักงานไม่ได้อย่างสิ้นเชิงและย้ายไปใช้งานระบบที่ DRC Site (สาขาพระราม2)**

ทั้งนี้ต้องฟังจากประกาศคณะทำงาน BCP COVID19 เป็นหลัก